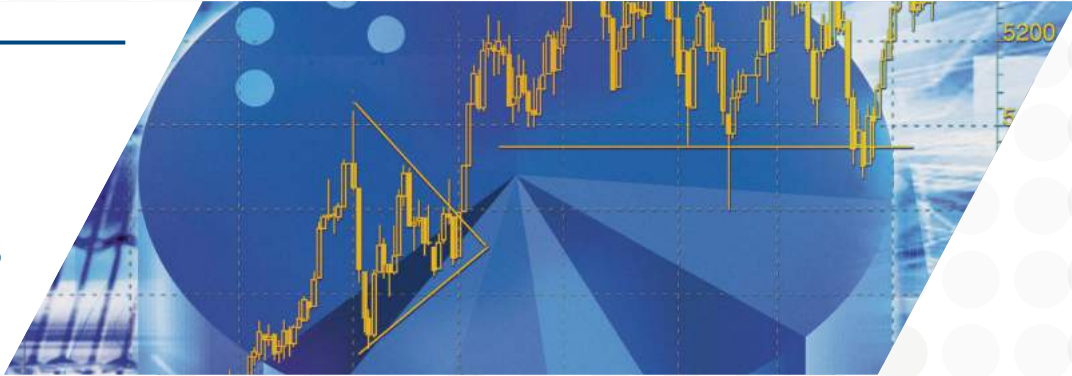


Economía Mexicana: Más tiempos difíciles hacia adelante



- Se espera que el PIB crezca 1.6% en 2016 y 1.5% en 2017.
- El gobierno presenta un corte en el presupuesto de 240,000 millones de pesos (aproximadamente 12,900 millones de dólares americanos y 1.2% del PIB).
- La deuda pública aumentó a 42.3% en 2015, arriba del 38.3% en 2013. Se espera que alcance 45% para el cierre de este año.
- El deterioro del panorama macroeconómico está claramente impactando al nivel micro.



Un panorama económico nublado

En el segundo trimestre de 2016, la actividad se desaceleró en 1.5% (ajustada estacionalmente), debajo de la tasa de 2.5% año/año reportada en el primer trimestre de 2016.

La industria que disminuyó 1.5% trimestre/trimestre, fue el principal factor para este débil resultado, debido a la caída en la producción del petróleo y desafíos enfrentados para las industrias manufacturera y de la construcción.

El sector servicios, perdió dinamismo durante el periodo, al alcanzar una tasa de crecimiento de 2.4% año/año, abajo del 3.4% del primer trimestre de 2016.